



Asociación Española de Fabricantes
de Pasta, Papel y Cartón



Jornada técnica GENERA 2015

El sector papelero: costes energéticos y reindustrialización

ASPAPEL

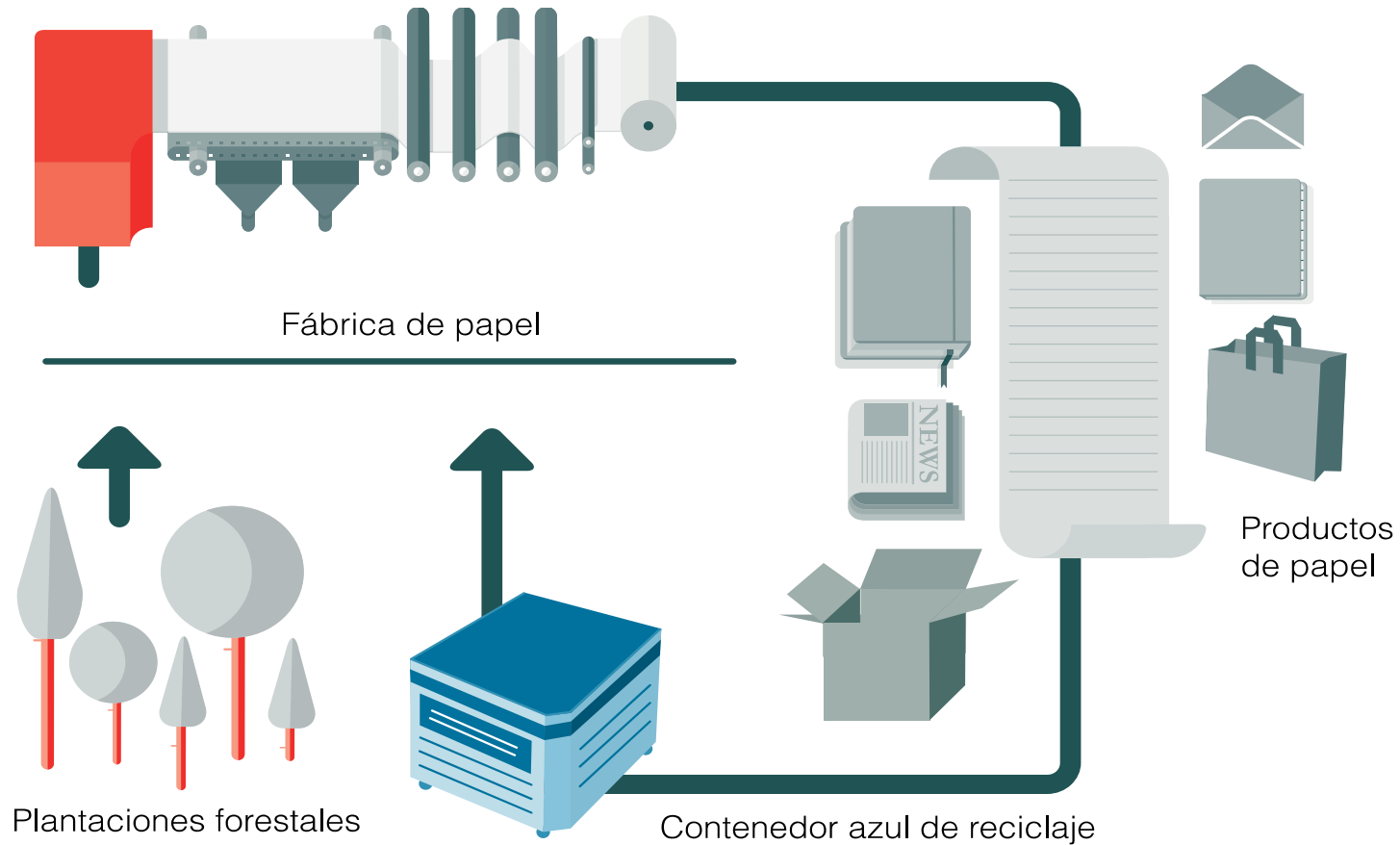
Asociación Española de Fabricantes
de Pasta, Papel y Cartón

Agrupación a las empresas
fabricantes de celulosa
y papel en España

81%

de la producción del sector

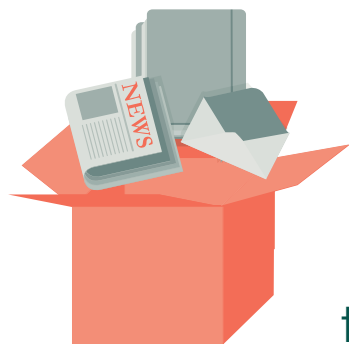




Industria basada en una materia prima, natural y renovable y que recicla masivamente sus productos



2013



Consumo

6,0 millones de toneladas de papel
1,9 millones de toneladas de celulosa



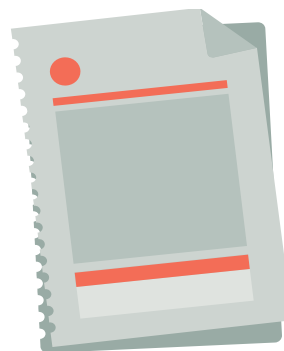
Producción

6,1 millones de toneladas de papel
1,9 millones de toneladas de celulosa



Empleos

17.075 directos
85.000 indirectos



Facturación

4.263
millones de euros



Plantas

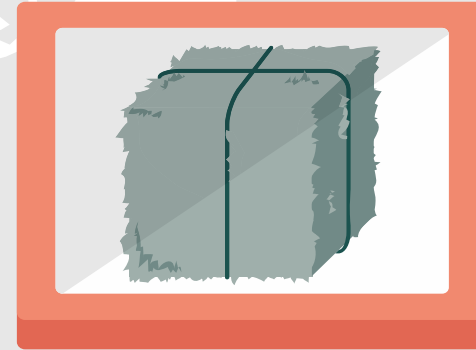
11 de celulosa
71 de papel

Posición En Europa

6^o
productor
de papel



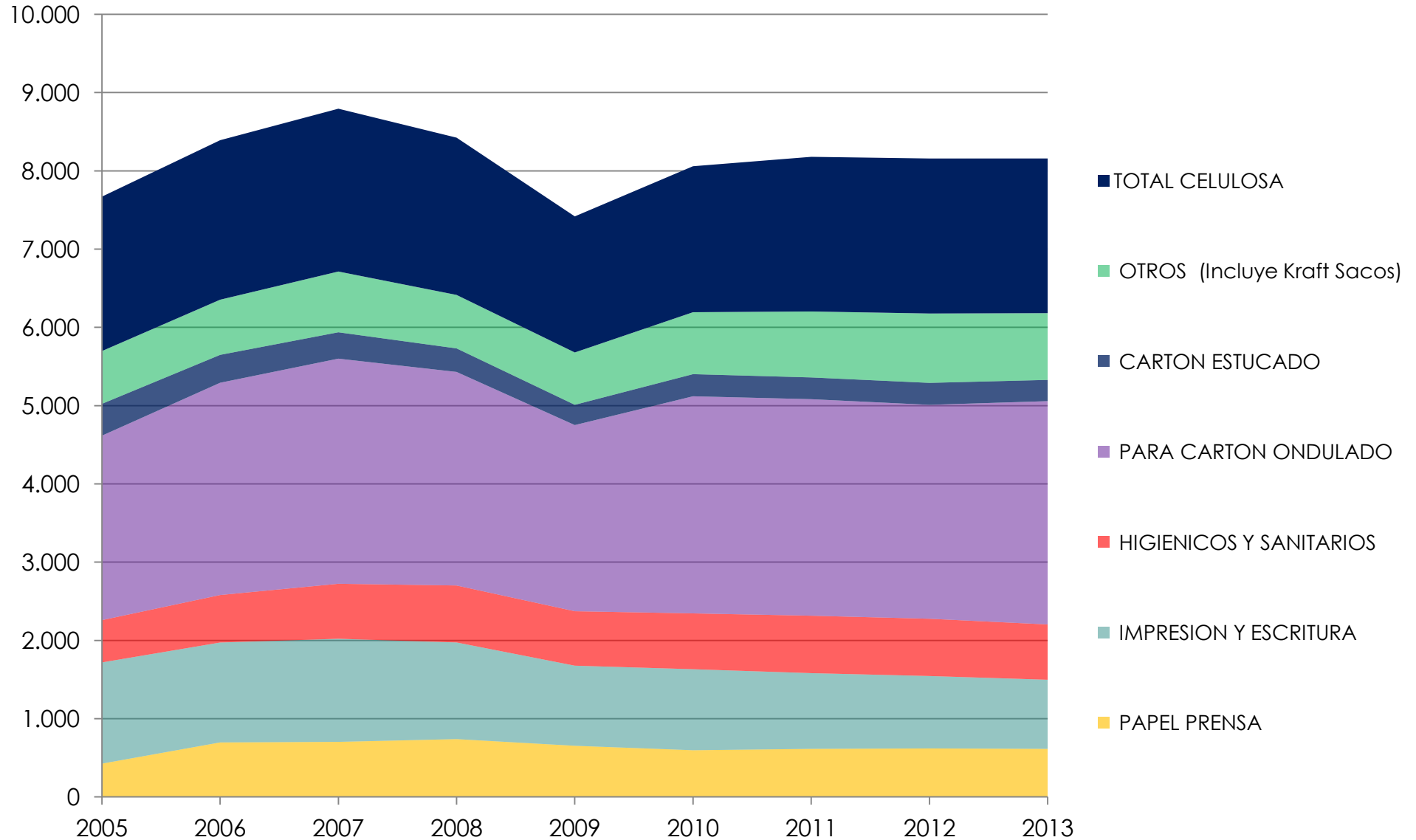
5^o
productor
de celulosa



2^o
mayor reciclador
tras Alemania

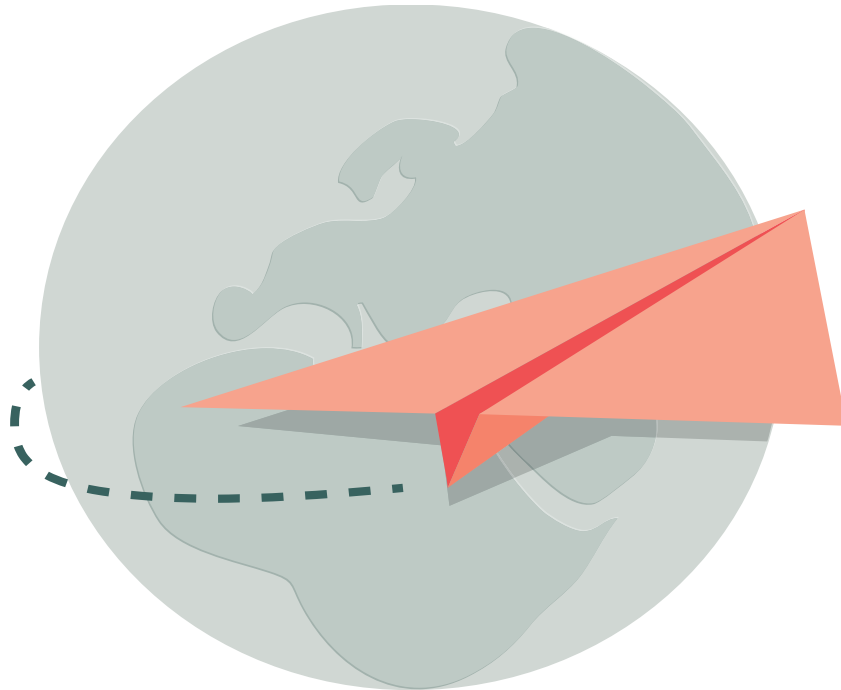


Evolución de la Producción de Celulosa y Papel en España





2013



Exportación

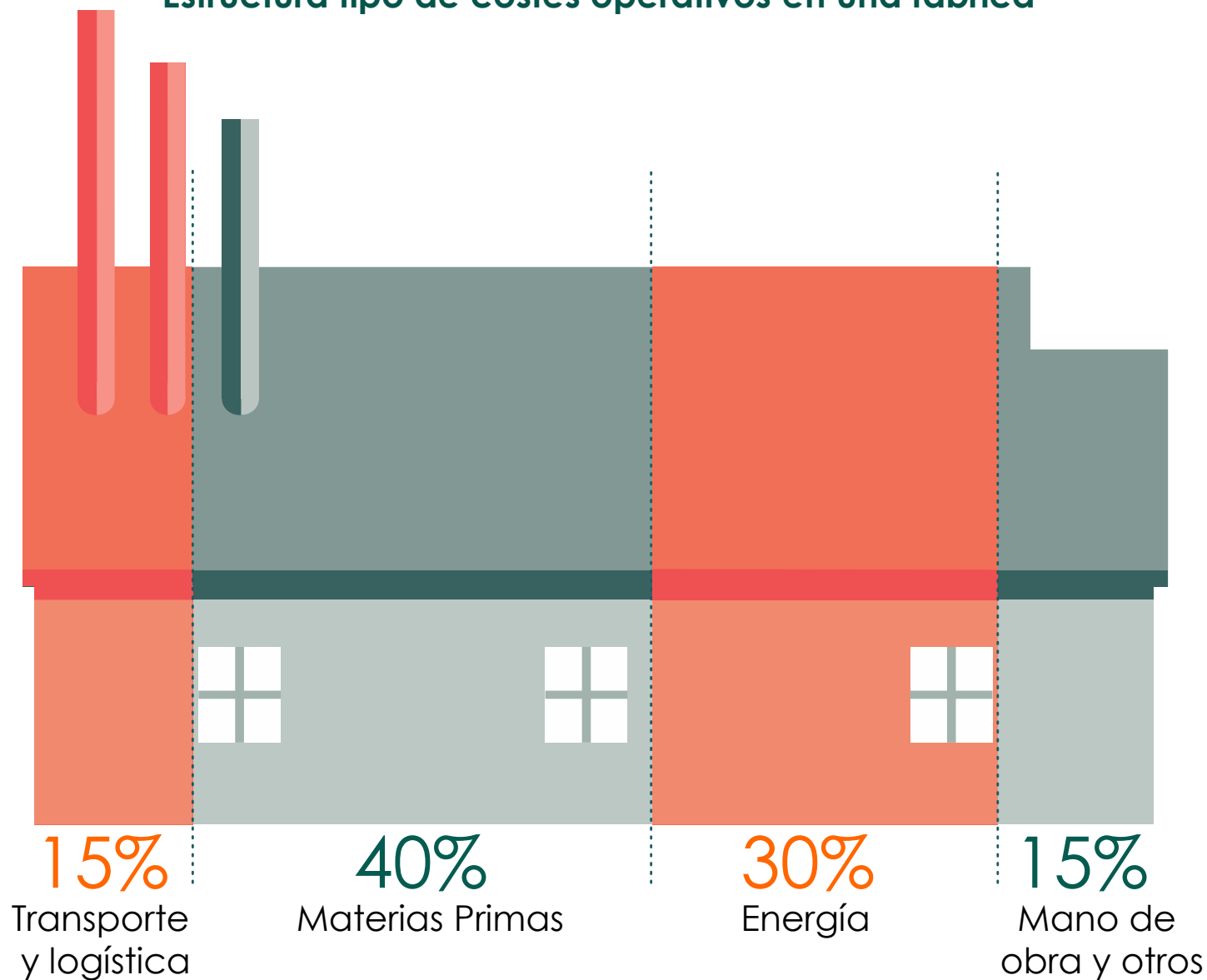
49,3% de la producción de papel
61,6% de la producción de celulosa

Motor de competitividad

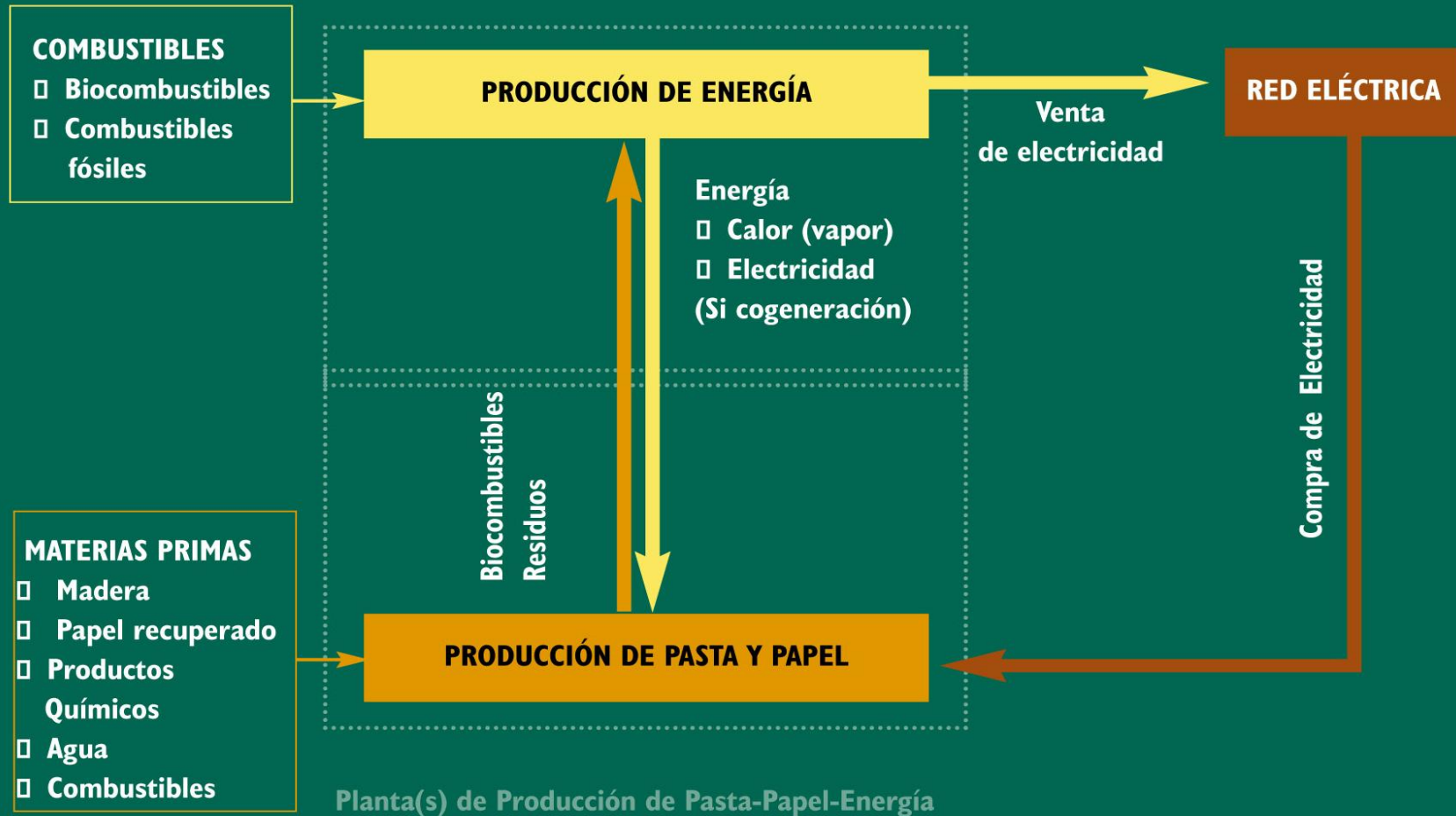
Palanca de salida de la crisis

Competitividad... un imperativo en un sector como el papelerero

Estructura tipo de costes operativos en una fábrica



LA ENERGÍA EN LA PRODUCCIÓN DE LA PASTA Y EL PAPEL



Claves energéticas del sector

- Sector intensivo en energía:
consumimos el 10% de toda la energía consumida por la industria en España
- Gas y biomasa son los combustibles principales
- Liderazgo en Biomasa:
 - 50% de la biomasa actual está en el sector
 - Integración en la cadena forestal
(propiedad, gestión, logística y aprovisionamiento)
- Implantación generalizada de la Cogeneración



¡GENERADORES DE NUESTRA ENERGÍA!

1.135 Mw

de potencia instalada en
cogeneración

32%

del combustible total empleado
es biomasa



Cogeneración, la energía eficiente

Ahorro de energía primaria,
menos emisiones y sin pérdidas
por las redes de transporte

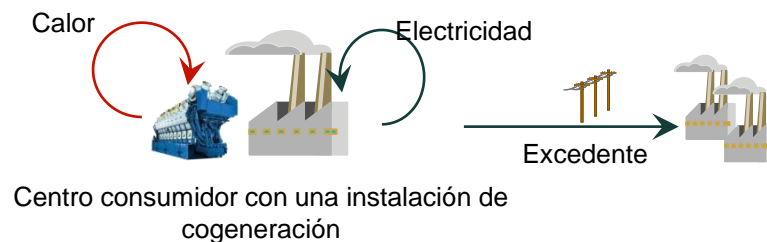
Energía renovable

Sector líder en producción y
consumo de biomasa

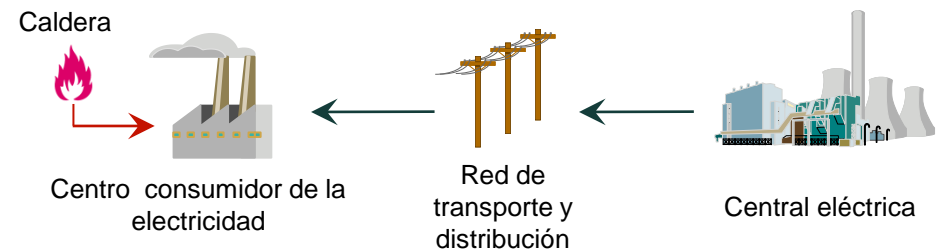
La Cogeneración nos convierte en una industria competitiva

- ✓ La cogeneración nos permite lograr unos costes energéticos sin los que perderíamos el gap de competitividad
- ✓ Resultado de las inversiones realizadas para lograrlos
- ✓ Es una herramienta clave para nuestra industria. La alternativa:
 - Calderas convencionales para generar el vapor
 - Comprar electricidad menos eficiente de la red

Producción integrada de calor y electricidad con cogeneración



Esquema tradicional de producción separada de calor y electricidad



... y llegó la tormenta perfecta

La Reforma Energética ha cambiado todo el marco

1. Nueva Ley Sector Eléctrico (Renove, Proyectos colgados)
2. Fiscalidad energética (gas)
3. Mercado mayorista
4. Interrumpibilidad
5. Impuesto eléctrico (exención sectorial)
6. Peajes eléctricos: nuevos periodos
7. Operación del Sistema Eléctrico
8. Gas (Nueva metodología de peajes, Hub)
9. (ex) Régimen Especial:
 1. Metodología de retribución (RD)
 - 2. Modelos económicos (OM)**

Las sucesivas medidas han ido DISPARANDO NUESTRO COSTE ENERGÉTICO

Fiscalidad Energética

- impuesto electricidad de cogeneración (7%)
- céntimo verde gas industrial de generación
- *Impacto 115 Millones euros anuales en el sector*

Moratoria (RDL 1/2012)

- Caída de a retribución de la energía vendida
- Al cumplir los 10 o 15 años
- *-17% tarifa*

CO2

- Déficit de derechos de emisión por la no asignación al CO2 emitido para cogenerar electricidad (desde 1 enero 2013)
- *3,5-7 euros / MWh*

Medidas urgentes (RDL 2/2013)

- Eliminación de la opción de mercado para las plantas de biomasa y de residuos

Eliminación Complementos (RDL 2/2013)

- Eliminación complementos eficiencia y reactiva

RD y OM Parámetros retributivos

- Nuevo marco de retribución por la inversión y operación

Evaluación e impacto



EVOLUCION DE LA PRODUCCION	2012	2013	2014*		13/12	14/13	14/12	
Energía Vendida Cogeneración (GWh) ⁽¹⁾	26.921	25.353	21.920		-6%	-14%	-19%	%
Energía Cogeneración y resto (GWh) ⁽³⁾	33.493	32.037	25.588		-4%	-20%	-24%	%
EVOLUCION RETRIBUCION Y COSTE REGULADO								
Retribución Regulada M€ ⁽¹⁾	1.968	1.821	1.122		-146	-699	-845	M€/año
€/MWh Retribución Regulada	73	72	51		-2%	-29%	-30%	%
M€ Impuestos energéticos (7%IVPEE, IEHC, CO2) ⁽²⁾	0	-379	-297		-	-22%	-	%
€/MWh Impuestos Energéticos	0	-12	-11					
Retribución Regulada - Impuestos Energéticos	1.968	1.443	826		-525	-617	-1.142	M€/año
€/MWh Retribución Neta Regulada	73	60	40		-18%	-33%	-45%	

(1) CNMC (2) CNMC-Acogen (3) REE

* Datos 2014 CNMC hasta nov-14+dic 13

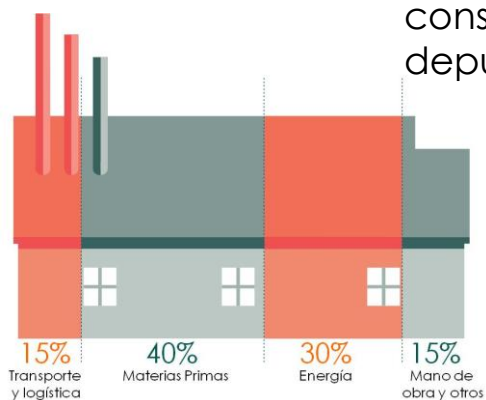
- Adicionalmente el coste para la cogeneración en 2014 debido a la **desviación del pool real** (42,13 €/MWh) frente a los 48,21 €/MWh previstos en la regulación, ha sido de unos **135 M€**

Una reflexión final...

Las recientes medidas de política energética CONSECUENCIAS SOBRE NUESTRA INDUSTRIA

Las recientes medidas de Política energética, aun persiguiendo el necesario objetivo de la sostenibilidad del sistema, han infravalorado el impacto sobre la industria (papelera):

1. Las industrias exportadoras somos **incapaces de repercutir en precio** los incrementos de costes sufridos por decisiones de ámbito nacional por lo que perdemos automáticamente nivel de competitividad.
2. Las industrias intensivas en energía somos **incapaces de compensar mediante recortes en los costes laborales** el sobre coste energético reciente.
3. Las industrias cogeneradoras hemos integrado la generación como parte consustancial de nuestro proceso productivo de manera análoga a la gestión de depuradoras en nuestras fábricas



La industria papelera está
preparada para invertir ...

... tan pronto se den las
condiciones adecuadas



Muchas gracias por su atención

www.aspapel.es



<http://www.aspapel.es/en/rss.xml>



<http://www.youtube.com/user/ASPAPPEL>



<http://vimeo.com/user7063540/videos>



<https://twitter.com/quieropapel>